



SECRETARIA DOS TRANSPORTES METROPOLITANOS
CONCORRÊNCIA INTERNACIONAL Nº 02/2016
PROCESSO STM Nº 000770/2015 – Concessão Linhas 5-Lilás e 17-Ouro

MINUTA DE EDITAL DA CONCORRÊNCIA INTERNACIONAL Nº 02/2016

ANEXO VII

**DESCRIÇÃO FÍSICO-OPERACIONAL DOS TERMINAIS DE INTEGRAÇÃO
INTERMODAL**

1. Na Linha 5 – Lilás funcionam três Terminais de Integração Intermodal, conectando o metrô e o sistema de ônibus: Terminal Capão Redondo (junto à estação Capão Redondo), Terminal Campo Limpo (junto à estação Campo Limpo) e Terminal Santo Amaro/Guido Caloi (junto à estação Santo Amaro do Metrô), em área exclusiva lindeira, não se encontrando sob a via ou estação.
2. A CONCESSIONÁRIA terá como responsabilidade a manutenção e conservação desses terminais, cuja assunção se dará ao final da FASE Pré-Operacional constante da minuta do CONTRATO.
 - 2.1. A Operação dos Terminais não será de responsabilidade das CONCESSIONÁRIA
 - 2.2. Fica facultado à Concessionaria a utilização dessas áreas para atividades voltadas a Exploração Comercial, visando a obtenção de Receitas Acessórias, em consonância com as disposições estabelecidas no Contrato, para este fim.
3. No período da Transição Operacional dos serviços do TRECHO EM OPERAÇÃO, a CONCESSIONÁRIA deverá apresentar Plano de Manutenção e Conservação dos Terminais de Integração Intermodal.
4. Dados de Caracterização e de Utilidade
 - 4.1. Terminal Capão Redondo:
 - Área total (incluindo jardins, vias pavimentadas e calçadas) - 12.000m²;
 - Área coberta - 1.600m²;
 - Plataformas - 5, que totalizam 390m.
 - Localização – Junto à estação Capão Redondo do Metrô:



SECRETARIA DOS TRANSPORTES METROPOLITANOS
CONCORRÊNCIA INTERNACIONAL Nº 02/2016
PROCESSO STM Nº 000770/2015 – Concessão Linhas 5-Lilás e 17-Ouro

MINUTA DE EDITAL DA CONCORRÊNCIA INTERNACIONAL Nº 02/2016



4.1.1. Terminal Capão Redondo: operam 13 linhas metropolitanas gerenciadas pela Empresa Metropolitana de Transportes Urbanos-EMTU, com frequência de 70 ônibus/hora;

4.2. Terminal Campo Limpo:

Área total (incluindo jardins, vias pavimentadas e calçadas) - 3.500m²;

Área coberta - 600m²;

Plataformas - 2, que totalizam 110m.

Localização – Junto à estação Campo Limpo do Metrô:



SECRETARIA DOS TRANSPORTES METROPOLITANOS
CONCORRÊNCIA INTERNACIONAL Nº 02/2016
PROCESSO STM Nº 000770/2015 – Concessão Linhas 5-Lilás e 17-Ouro

MINUTA DE EDITAL DA CONCORRÊNCIA INTERNACIONAL Nº 02/2016



4.2.1. No Terminal Campo Limpo operam 6 linhas metropolitanas gerenciadas pela EMTU, com frequência de 47 ônibus/hora.

4.3. Terminal Guido Caloi:

Área total (incluindo jardins, vias pavimentadas e calçadas) - 8.800m²;

Área coberta - 3.000m²;

Plataformas - 3, que totalizam 180m.

Localização – Junto à estação Santo Amaro do Metrô:





SECRETARIA DOS TRANSPORTES METROPOLITANOS
CONCORRÊNCIA INTERNACIONAL Nº 02/2016
PROCESSO STM Nº 000770/2015 – Concessão Linhas 5-Lilás e 17-Ouro

MINUTA DE EDITAL DA CONCORRÊNCIA INTERNACIONAL Nº 02/2016

4.3.1. No Terminal Guido Caloi (próximo à Av. Guido Caloi, margem oeste do Rio Pinheiros) operam 2 linhas municipais gerenciadas pela São Paulo Transportes-SPTrans, com frequência de 12 ônibus/hora.

4.3.1.1. No caso deste terminal, as vias de acesso são mais extensas que o usual, e estão localizadas dentro do perímetro do terminal já consideradas na área total estimada (não são vias públicas), vindo desde a Av. Guido Caloi.

4.4. As áreas informadas neste item 4 são aproximadas, servindo apenas como referência de ordem de grandeza.

5. Práticas Tarifárias

5.1. Em Capão Redondo e Campo Limpo a transferência entre ônibus e Metrô é livre, ou seja, sem acréscimo de tarifa.

5.2. Geralmente as tarifas das linhas metropolitanas são superiores à tarifa do Metrô (a tarifa da EMTU é quilométrica e varia de linha para linha).

5.3. Os usuários que utilizam as linhas da EMTU pagam a passagem no ônibus e se transferem para o Metrô gratuitamente. Na volta, o usuário paga a tarifa no Metrô, se transfere para ônibus e, quando aplicável, paga a diferença de tarifa no ônibus.

5.4. Atualmente, as linhas que operam em Capão Redondo tem tarifa de R\$3,80, equiparada à do Metrô, pelo que não há diferença a ser paga no ônibus.

5.5. Em Campo Limpo, as tarifas dos ônibus variam entre R\$4,30 e R\$4,90, e a diferença entre esses valores e a tarifa do metrô é paga no ônibus.

5.6. Em Guido Caloi a transferência tarifária com as linhas da SPTrans se faz por meio do Bilhete Único com tarifa integrada de R\$5,92.



SECRETARIA DOS TRANSPORTES METROPOLITANOS
CONCORRÊNCIA INTERNACIONAL Nº 02/2016
PROCESSO STM Nº 000770/2015 – Concessão Linhas 5-Lilás e 17-Ouro

MINUTA DE EDITAL DA CONCORRÊNCIA INTERNACIONAL Nº 02/2016

6. Serviços de Manutenção e conservação

6.1. Terminal Capão Redondo

- 6.1.1. Manutenção em equipamentos como caixas d'água, coberturas, gradis, sanitários, iluminação, bombas e controladores de nível;
- 6.1.2. Limpeza e jardinagem;
- 6.1.3. Vigilância e segurança patrimonial.

6.2. Terminal Campo Limpo

- 6.2.1. Manutenção em equipamentos como caixas d'água, coberturas, gradis, sanitários, iluminação, bombas e controladores de nível;
- 6.2.2. Limpeza e jardinagem;
- 6.2.3. Vigilância e segurança patrimonial.

6.3. Terminal Guido Caloi

- 6.3.1. Manutenção em equipamentos como caixas d'água, coberturas, gradis, sanitários, iluminação, bombas e controladores de nível;
- 6.3.2. Limpeza e jardinagem;
- 6.3.3. Vigilância e segurança patrimonial.

7. Informações Complementares com fins meramente orientativo

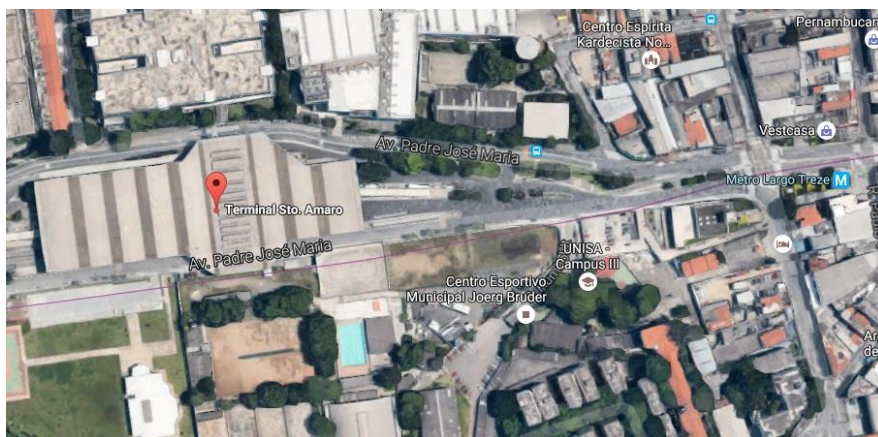
7.1. Outros três terminais da SPTrans operam na área de influência da Linha 5 e um terminal é operado pela Concessionária do Shopping Santa Cruz, recebendo duas linhas municipais gerenciadas pela SPTrans.

- 7.1.1. O Terminal Santo Amaro localiza-se próximo à Largo Treze;



SECRETARIA DOS TRANSPORTES METROPOLITANOS
CONCORRÊNCIA INTERNACIONAL Nº 02/2016
PROCESSO STM Nº 000770/2015 – Concessão Linhas 5-Lilás e 17-Ouro

MINUTA DE EDITAL DA CONCORRÊNCIA INTERNACIONAL Nº 02/2016



7.1.2. O Terminal João Dias junto à Estação Giovanni Gronchi;

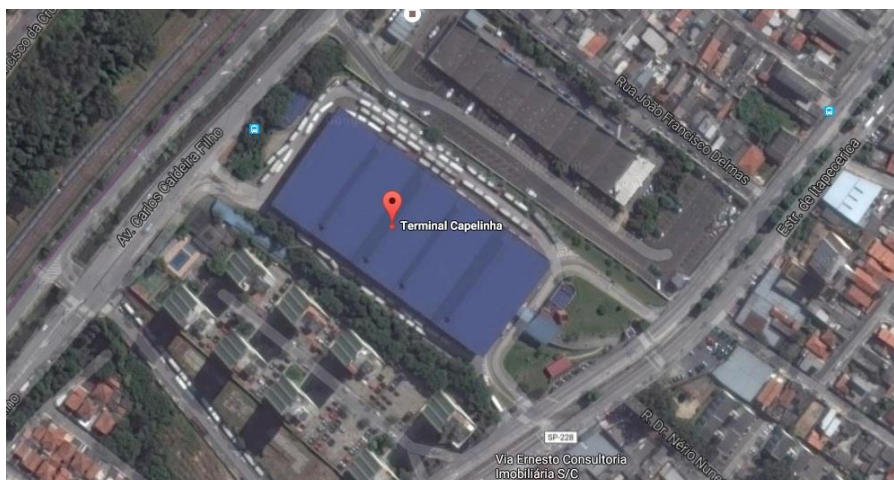


7.1.3. O Terminal Capelinha localiza-se a meio caminho entre as estações Capão Redondo e Campo Limpo, sem conexão física com as estações da Linha 5 - Lilás.



SECRETARIA DOS TRANSPORTES METROPOLITANOS
CONCORRÊNCIA INTERNACIONAL Nº 02/2016
PROCESSO STM Nº 000770/2015 – Concessão Linhas 5-Lilás e 17-Ouro

MINUTA DE EDITAL DA CONCORRÊNCIA INTERNACIONAL Nº 02/2016



7.1.4. O Terminal Santa Cruz é operado pela Concessionária do Shopping Metrô Santa Cruz na estação de mesmo nome da Linha 1–Azul, recebendo duas linhas municipais gerenciadas pela SPTrans.

7.2. Manutenção Parcial em instalações e equipamentos que tem interface com Terminais da SPtrans.

7.2.1. Terminal JOÃO DIAS (conjugado à estação Giovani Gronchi).

- A manutenção é realizada nos equipamentos e instalações dos acessos (Norte e Sul) e passarela da estação Giovani Gronchi que atendem também ao terminal, e nos Elevadores de Deficientes nº 02 e 07 e as Escadas Rolantes nº 03 e 04 que estão nas dependências do terminal;

7.2.2. Terminais Santo Amaro, Capelinha e Santa Cruz

- O Metrô não realiza manutenção nos equipamentos e instalações destes terminais.